

# BROMPTON

Design Piero Lissoni

Sistema di scaffalatura a ripiani per uso zona giorno o notte corredato da montanti strutturali in alluminio anodizzato, ripiani e contenitori in bilaminato Decomat.

Montanti predisposti per essere utilizzati come conduttore della bassa tensione per alimentare le barre LED eventualmente inserite nelle traverse di sostegno inferiori di mensole o contenitori: questo sistema consente l'elettrificazione senza l'ausilio di cablaggi a vista tra le mensole.

## Montanti

In profilo di alluminio anodizzato in colore nero opaco, con cremagliera interna a passo 32 mm per l'alloggio di mensole, contenitori o aste appendiabiti.

Ogni montante è corredato di piedino inferiore e dispositivo di fissaggio superiore regolabili (dispositivo superiore presente solo su montanti per montaggio a soffitto). Piedino inferiore completo di supporto antiscivolo.

I montanti possono essere installati con 3 diverse tecniche di montaggio: 1) fissaggio PAVIMENTO / SOFFITTO (uso isola) - 2) fissaggio PAVIMENTO/ SOFFITTO / PARETE - 3) fissaggio PAVIMENTO / PARETE.

I montanti, in presenza di lampade a LED su ripiani o contenitori, hanno la funzione di conduttore di corrente elettrica a bassa tensione per alimentare gli elementi illuminanti (non sono necessari cablaggi).

COLORE: Alluminio anodizzato nero.

## Mensole

DECOMAT: spessore 10 mm, con alzatine. Tecnica di giunzione "folding a 45°". (A)

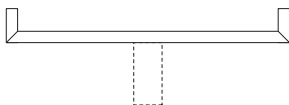
EASYLAK+ / SILCOLAK / ECOLAK / METALS : spessore 11 mm, laccato. (B)

LEGNO / LEGNO SELECTION : spessore 11 mm, impiallacciato con bordo legno. (B)

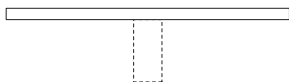
LEGNO MASSELLO: spessore 10 mm, con alzatine. Tecnica di giunzione "folding a 45°". (A)

COLORI: Gamma colori/essenze BROMPTON.

**A**



**B**



## Contenitori

DECOMAT: realizzati con pannelli con bordo laser in polipropilene. Tecnica di giunzione tra fianchi e piano inferiore / superiore "folding a 45°". Guide ad estrazione totale.

LEGNO / LEGNO SELECTION: realizzati con pannelli con bordo laser in polipropilene. Tecnica di giunzione tra fianchi e piano inferiore / superiore "folding a 45°". Guide ad estrazione totale.

Cassetti interni realizzati con pannelli spessore 10 mm rivestito in bilaminato Decomat con bordo laser in polipropilene.

COLORI: Gamma colori/essenze BROMPTON.

## Frontali

DECOMAT: spessore 10 mm.

EASYLAK+ / SILCOLAK / ECOLAK / METALS : spessore 11 mm.

LEGNO / LEGNO SELECTION: spessore 11 mm.

FINITURE: tutto DECOMAT / LEGNO / LEGNO SELECTION oppure contenitore DECOMAT con frontali EASYLAK+ / SILCOLAK / ECOLAK / METALS.

COLORI: Gamma colori/essenze BROMPTON.



# BROMPTON

Design Piero Lissoni

Shelving system for living or sleeping areas endowed with structural anodised aluminium uprights, shelves and units in Decomat bi-laminate.

Uprights arranged to be used as low voltage conductors to supply any LED bars placed in the lower supporting beams or carcasses: this system allows for the electrification without visible cabling between the shelves.

## Uprights

Anodised aluminium profile, matt black colour, with internal rack, 32 mm pace, for housing shelves, carcasses or clothes rods.

Each upright is equipped with a lower foot and adjustable upper fixing device (upper device only on uprights for ceiling installation).

Lower foot equipped with anti-slip support.

The uprights can be installed with 3 different assembly techniques: 1) FLOOR / CEILING fixing (island use) - 2) FLOOR/ CEILING / WALL fixing - 3) FLOOR / WALL fixing.

When LED lights on shelves or units are used, the uprights work as low voltage conductors to supply the lighting elements (no cabling needed).

COLOUR: black anodised aluminium.

## Shelves

DECOMAT: thickness 10 mm, with lips. "45° folding" connection technique. (A)

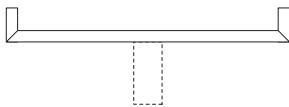
EASYLAK+ / SILCOLAK / ECOLAK / METALS : thickness 11 mm, lacquer. (B)

WOOD / WOOD SELECTION : thickness 11 mm, veneered with wood edge. (B)

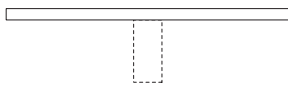
SOLID WOOD: thickness 10 mm, with lips. "45° folding" connection technique. (A)

COLOURS: Colour / wood species range of BROMPTON.

**A**



**B**



## Carcasses

DECOMAT: made with panels with laser edge in polypropylene. "45° folding" connection technique between side panels and lower / upper panel. Total extractable runners.

WOOD / WOOD SELECTION : panels with laser edge in polypropylene. "45° folding" connection technique between side panels and lower / upper panel. Total extractable runners.

Internal drawers made with 10 mm thick panels covered by Decomat bilaminate with laser edge in polypropylene.

COLOURS: Colour / wood species range of BROMPTON.

## Front panels

DECOMAT: thickness 10 mm.

EASYLAK+ / SILCOLAK / ECOLAK / METALS : thickness 11 mm.

WOOD / WOOD SELECTION: thickness 11 mm.

FINISHES: totally in DECOMAT / WOOD / WOOD SELECTION or DECOMAT carcass with front panels in EASYLAK+ / SILCOLAK / ECOLAK / METALS.

COLOURS: Colour / wood species range of BROMPTON.



# BROMPTON

Design Piero Lissoni

Système de rayonnage à étagères pour utilisation zone jour ou nuit équipé de montants structurels en aluminium anodisé, étagères et caissons en mélaminé deux faces Decomat.

Montants prédisposés pour être utilisés comme conducteur de la basse tension pour alimenter les barres LED éventuellement insérées dans les traverses de support inférieures de tablettes ou caissons: ce système permet l'électrification sans l'aide de câblages apparents entre les tablettes.

## Montants

En profil d'aluminium anodisé en couleur noir mat, avec crémaillère interne à pas 32 mm pour le logement de tablettes, caissons ou tringles à vêtements.

Chaque montant est muni de pied inférieur et dispositif de fixation supérieur réglables (dispositif supérieur présent uniquement sur montants pour montage au plafond).

Pied inférieur muni de support antidérapant.

Les montants peuvent être installés avec 3 techniques de montage: 1) fixation SOL / PLAFOND (utilisation en îlot) - 2) fixation SOL/ PLAFOND / MUR - 3) fixation SOL /MUR.

Les montants, en présence de lampes à LED sur étagères ou caissons, ont la fonction de conducteur de courant électrique à basse tension pour alimenter les corps éclairants (câblages non nécessaires).

COULEUR: Aluminium anodisé noir.

## Tablettes

DECOMAT: épaisseur 10 mm, avec dossierets. Technique de jonction «folding à 45°». (A)

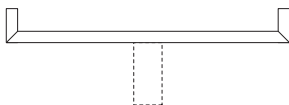
EASYLAK+ / SILCOLAK / ECOLAK / METALS : épaisseur 11 mm, laqué. (B)

BOIS / BOIS SELECTION : épaisseur 11 mm, bois plaqué avec chant bois. (B)

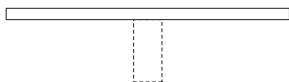
BOIS MASSIF: épaisseur 10 mm, avec dossierets. Technique de jonction «folding à 45°». (A)

COULEURS: Gamme couleurs/essences BROMPTON.

**A**



**B**



## Caissons

DECOMAT: réalisés avec panneaux avec chant laser en polypropylène. Technique de jonction entre côtés et plan inférieur / supérieur «folding à 45°». Glissières à extraction totale.

BOIS / BOIS SELECTION: réalisés avec panneaux avec chant laser en polypropylène. Technique de jonction entre côtés et plan inférieur / supérieur «folding à 45°». Glissières à extraction totale.

Tiroirs internes réalisés avec panneaux épaisseur 10 mm revêtu en mélaminé deux faces Decomat avec chant laser en polypropylène.

COULEURS: Gamme couleurs/essences BROMPTON.

## Façades

DECOMAT: épaisseur 10 mm.

EASYLAK+ / SILCOLAK / ECOLAK / METALS : épaisseur 11 mm.

BOIS / BOIS SELECTION: épaisseur 11 mm.

FINITIONS: tout DECOMAT / BOIS / BOIS SELECTION ou caisson DECOMAT avec façades EASYLAK+ / SILCOLAK / ECOLAK / METALS.

COULEURS: Gamme couleurs/essences BROMPTON.





# BROMPTON

Design Piero Lissoni

Ein Regalsystem für die Verwendung im Wohn- oder Nachtbereich. Zusammengesetzt aus einer Trägerstruktur aus eloxiertem Aluminium, Fachböden und Schrankelemente mit zweiseitiger Laminatbeschichtung Decomat.

Die Trägerprofile sind so vorbereitet, dass sie als Niederspannungsleiter verwendet werden können für die Stromzuführung der eventuell in den unteren Trägerleisten von Regalen oder Schrankelementen eingefügten LED-Leisten: Dieses System ermöglicht die Stromzuführung ohne sichtbare Kabel zwischen den Regalen.

## Trägerprofile

aus eloxierten Aluminiumprofilen, matt schwarz, mit internem Rasterprofil, Lochabstand 32 mm, für die Montage der Regale, Schrankelemente oder Kleiderstangen. Jedes Trägerprofil ist mit regulierbaren Füßchen und oberen Befestigungsvorrichtungen (obere Befestigungsvorrichtung nur an Profil für Deckenmontage vorhanden) vorgesehen.

Unteres Füßchen mit gleitsicheren Unterlagen.

Die Trägerprofile können mit 3 verschiedenen Montagevarianten eingesetzt werden: 1) BODEN- / DECKENBEFESTIGUNG (Inselsystem) - 2) BODEN- / DECKEN- / WANDBEFESTIGUNG - 3) BODEN- / WANDBEFESTIGUNG

Die Trägerprofile mit LED-Lampen an Fachböden oder Schrankelementen dienen als Niederspannungsleiter: Dies ermöglicht die Montage des Systems ohne Verkabelung für den Anschluss der verschiedenen Leuchtkörper.

FARBE: Aluminium, schwarz eloxiert.

## Regale

DECOMAT: Stärke 10 mm, mit Wischleisten. 45° Foldingtechnik für die Zusammenfügung. (A)

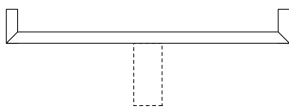
EASYLAK+ / SILCOLAK / ECOLAK / METALS : Stärke 11 mm, lackiert. (B)

HOLZ / HOLZ SELECTION: Stärke 11 mm, furniert mit Holzante. (B)

MASSIVHOLZ: Stärke 10 mm, mit Wischleisten. 45° Foldingtechnik. (A)

FARBEN: Farb/Holzarten- Angebote BROMPTON.

**A**



**B**



## Korpuse

DECOMAT: aus Paneelen mit Lasertechnik fixierte Kante aus Polypropylen. 45° Foldingtechnik für die Zusammenfügung von Seiten, Boden und Abdeckplatte.

HOLZ / HOLZ SELECTION: aus Paneelen mit Lasertechnik fixierte Kante aus Polypropylen. 45° Foldingtechnik für die Zusammenfügung von Seiten, Boden und Abdeckplatte. Vollauszugsschienen.

Innenschubladen aus Paneelen Stärke 10 mm, zweiseitig Laminatbeschichtung Decomat und mit Lasertechnik fixierte Kante aus Polypropylen.

FARBEN: Farb/Holzarten- Angebote BROMPTON.

## Frontpaneele

DECOMAT: Stärke 10 mm.

EASYLAK+ / SILCOLAK / ECOLAK / METALS : Stärke 11 mm.

HOLZ / HOLZ SELECTION: Stärke 11 mm.

AUSFÜHRUNGEN: völlig DECOMAT / HOLZ / HOLZ SELECTION oder Schrankelement in DECOMAT mit Frontpaneelen in EASYLAK+ / SILCOLAK / ECOLAK / METALS.

FARBEN: Farb/Holzarten- Angebote BROMPTON.



# BROMPTON

Design Piero Lissoni

Sistema de estantería con baldas para uso zona de estar y dormitorios equipado con montantes estructurales de aluminio anodizado, baldas y muebles contenedores de bilaminado Decomat.

Montantes preparados para ser usados como conductor de bajo voltaje para alimentar las barras LED que estén insertadas en los largueros de soporte inferiores de estantes y muebles contenedores: este sistema permite la electrificación sin la ayuda de cableados a la vista entre los estantes.

## Montantes

De perfil de aluminio anodizado de color negro mate, con bisagra interior con paso 32 mm para alojar estantes, muebles contenedores o barras para colgar ropa. Cada montante está equipado con pie inferior y dispositivo de fijación superior ajustables (dispositivo superior presente solo en montantes para montaje en le techo).

Pie inferior completo con soporte antideslizante.

Los montantes se pueden instalar con 3 técnicas de montaje diferentes: 1) fijación SUELO / TECHO (uso isla) - 2) fijación SUELO / TECHO / PARED - 3) fijación SUELO / PARED.

Los montantes, en presencia de lámparas LED en baldas o muebles contenedores, actúan como conductor de corriente eléctrica de bajo voltaje para alimentar los elementos de iluminación (no se necesita cableados).

COLOR: Aluminio anodizado negro.

## Estantes

DECOMAT: grosor 10 mm, con copetes. Técnica de unión "folding en 45°". (A)

EASYLAK+ / SILCOLAK / ECOLAK / METALS : grosor 11 mm, lacado. (B)

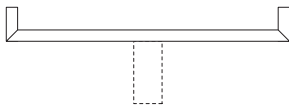
MADERA / MADERA SELECTION : grosor 11 mm, chapado con borde madera. (B)

MADERA MACIZA: grosor 10 mm, con copetes. Técnica de unión "folding en 45°".

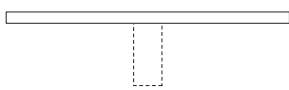
(A)

COLORES: Gama colores/maderas BROMPTON.

**A**



**B**



## Muebles contenedores

DECOMAT: realizados con paneles con borde láser de polipropileno. Técnica de unión entre costados y balda inferior / superior "folding en 45°". Guías de extracción total.

MADERA / MADERA SELECTION: realizados con paneles con borde láser de polipropileno. Técnica de unión entre costados y balda inferior / superior "folding en 45°". Guías de extracción total.

Cajones interiores realizados con paneles de 10 mm de grosor revestido en bilaminado Decomat con borde láser de polipropileno.

COLORES: Gama colores/maderas BROMPTON.

## Frentes

DECOMAT: grosor 10 mm.

EASYLAK+ / SILCOLAK / ECOLAK / METALS : grosor 11 mm.

MADERA / MADERA SELECTION: grosor 11 mm.

ACABADOS: todo DECOMAT / MADERA / MADERA SELECTION o mueble contenedor DECOMAT con frentes EASYLAK+ / SILCOLAK / ECOLAK / METALS.

COLORES: Gama colores/maderas BROMPTON.

